

Электронный дополнительный материал

УДК 615.074: 615.322

АНАЛИЗ РОДОСПЕЦИФИЧНЫХ ФЕНОЛЬНЫХ СОЕДИНЕНИЙ РАСТЕНИЙ РОДА *RHODIOLA SPP.* В СРАВНИТЕЛЬНОМ АСПЕКТЕ*

© А.В. Лёзина^{1**}, И.И. Тернинко¹, Ю.Э. Генералова¹, С.С. Джаборова²

¹ Санкт-Петербургский государственный химико-фармацевтический университет, ул. Профессора Попова, 14А, Санкт-Петербург, 197376 (Россия),
e-mail: alena.lezina@pharminnotech.com

² Таджикский государственный медицинский университет им. Абуали ибни Сино, пр. Рудаки, 139, Душанбе, 734003 (Республика Таджикистан)

* Полный текст статьи опубликован: Лёзина А.В., Тернинко И.И., Генералова Ю.Э., Джаборова С.С. Анализ родоспецифичных фенольных соединений растений рода *Rhodiola spp.* в сравнительном аспекте // Химия растительного сырья. 2022. №3. С. 187–193. DOI: 10.14258/jcrpm.20220310646.

** Автор, с которым следует вести переписку.

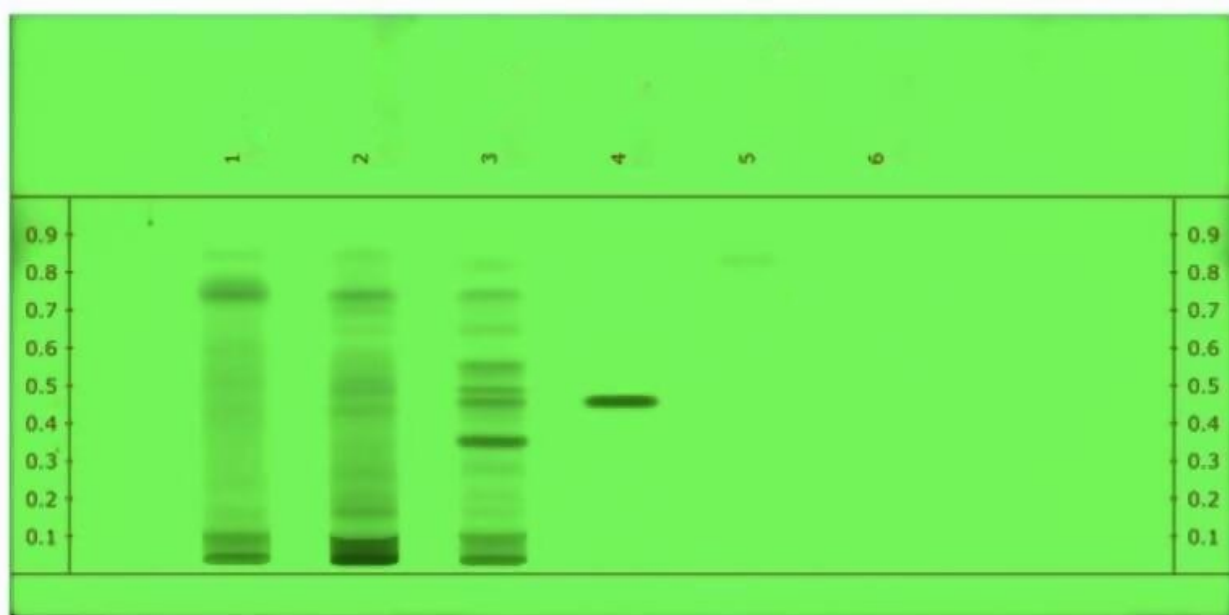


Рис. 1. Хроматограмма фенольных спиртов и их гликозидов 3 видов родиол при $\lambda = 254$ нм: 1 трек – извлечение из родиолы четырехлепестной, 2 – извлечение из родиолы разнозубчатой, 3 – извлечение из родиолы розовой, 4 трек соответствует раствору СО розарина, 5 – раствор СО салидрозида, 6 – раствор СО тирозола (размерность оси Y указана в дм)

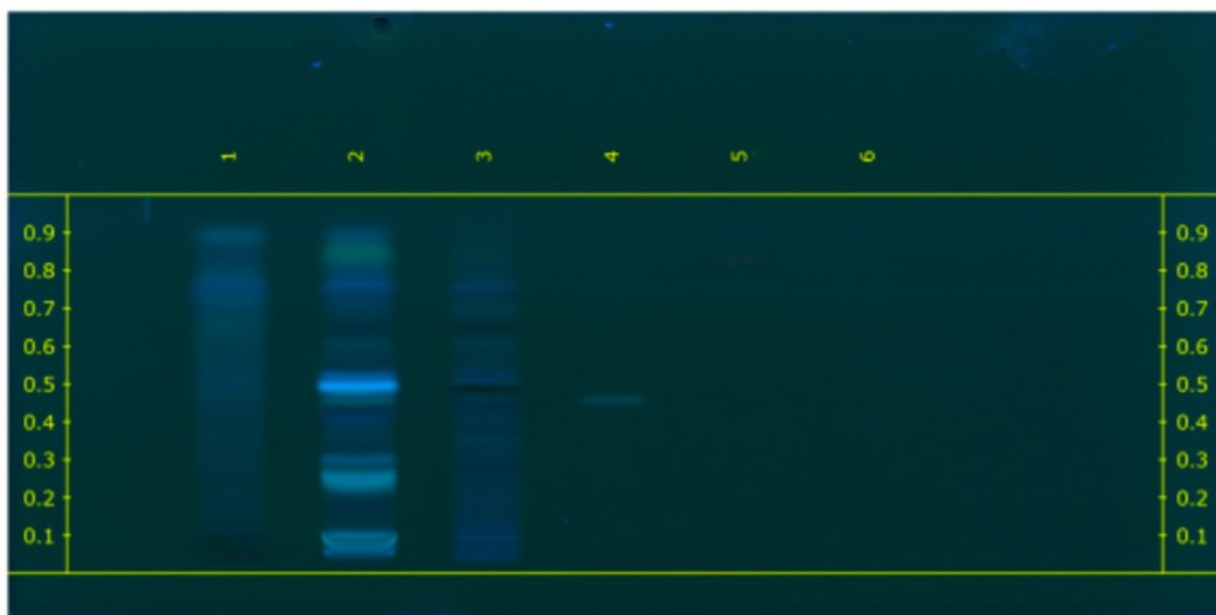


Рис. 2. Хроматограмма фенольных спиртов и их гликозидов 3 видов родиол при $\lambda = 366$ нм: 1 трек – извлечение из родиолы четырехлепестной, 2 – извлечение из родиолы разнозубчатой, 3 – извлечение из родиолы розовой, 4 трек соответствует раствору СО розарина, 5 – раствор СО салидрозида, 6 – раствор СО тирозола (размерность оси Y указана в дм)

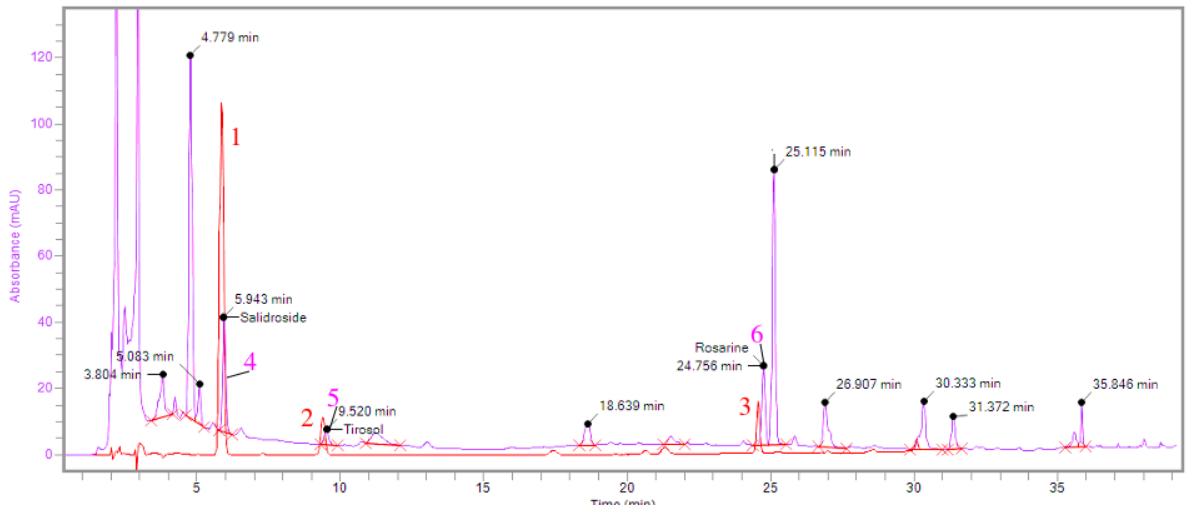


Рис. 3. Профиль ВЭЖХ фенольных спиртов и их гликозидов в корневищах с корнями родиолы розовой (красный цвет – смесь растворов СО, фиолетовый – испытуемый раствор)

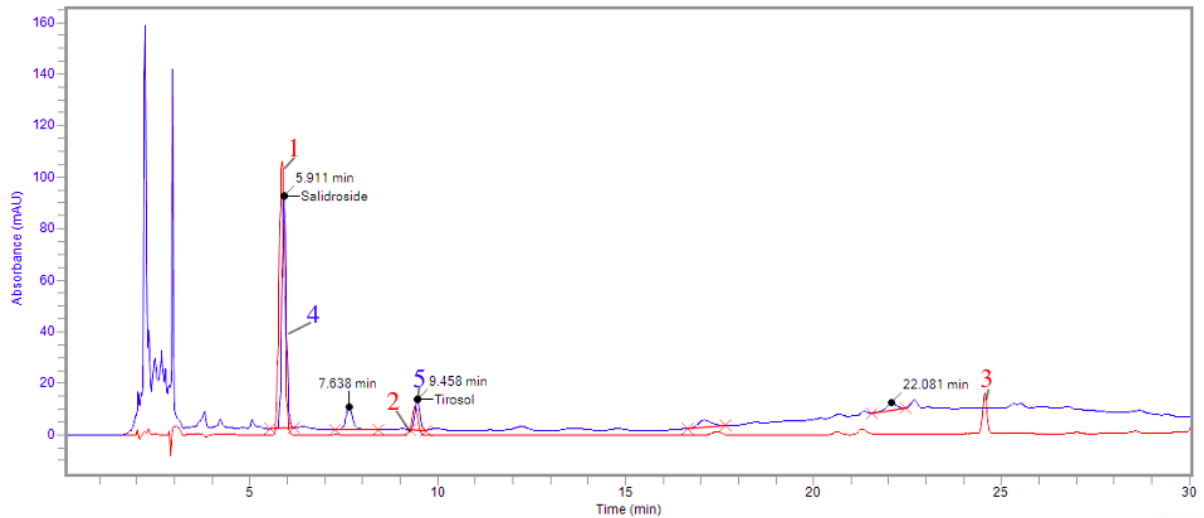


Рис. 4. Профиль ВЭЖХ фенольных спиртов и их гликозидов в корневищах с корнями родиолы четырехлепестной (красный цвет – смесь растворов СО, синий – испытуемый раствор)

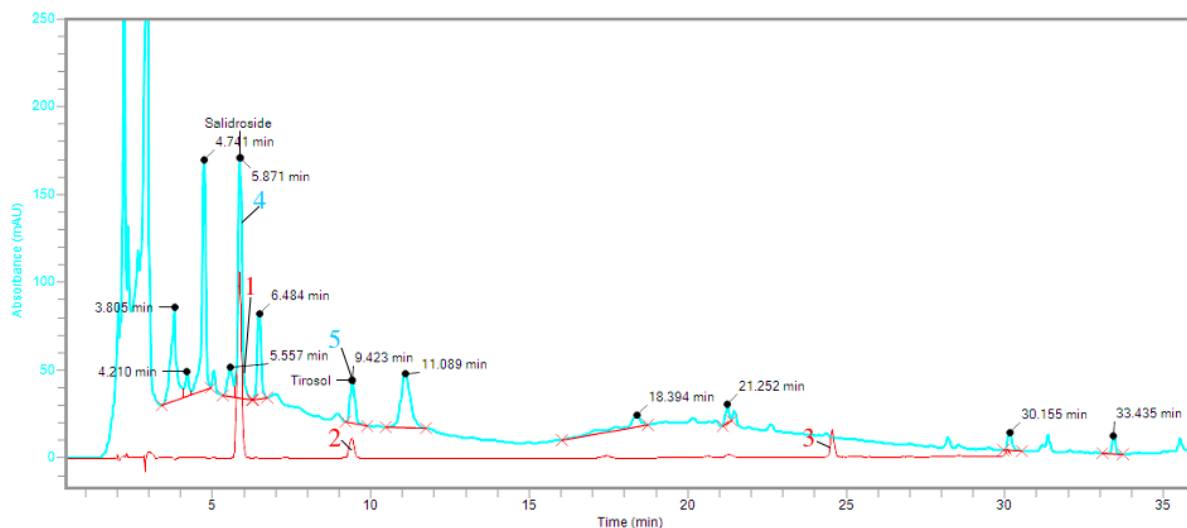


Рис. 5. Профиль ВЭЖХ фенольных спиртов и их гликозидов в корневищах с корнями родиолы разнозубчатой (красный цвет – смесь растворов СО, голубой – испытуемый раствор)

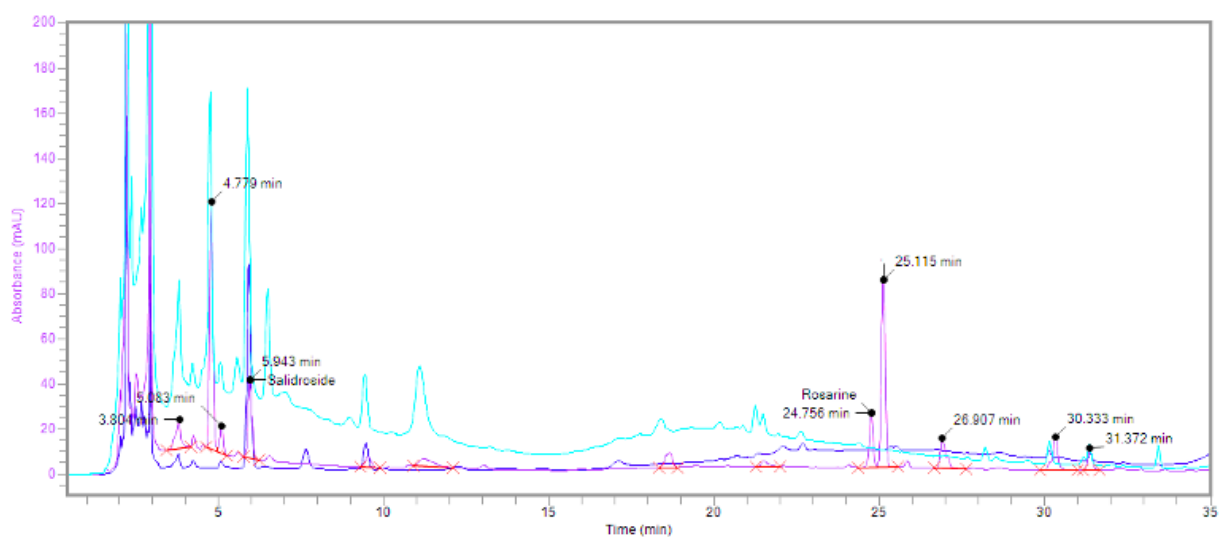


Рис. 6. Профиль ВЭЖХ 3 видов родиол (испытуемый раствор *R. rosea* – фиолетовый, *R. quadrifida* – синий, *R. heterodonta* – голубой)