

Электронный дополнительный материал

УДК 57.023

БИОХИМИЧЕСКИЙ СОСТАВ ДРЕВЕСИНЫ ОСИНЫ В ЗАВИСИМОСТИ ОТ УРОВНЯ ПОРАЖЕННОСТИ ОСИНОВЫМ ТРУТОВИКОМ*

© *Е.А. Тюткова¹, Н.С. Воробьева², Д.Е. Румянцев^{2**}*

¹ *Институт леса им. В.Н. Сукачева СО РАН – обособленное подразделение
ФИЦ КНЦ СО РАН, Академгородок, 50/28, Красноярск, 660036, Россия*

² *Мытищинский филиал МГТУ им. Н.Э. Баумана, ул. 1-ая Институтская, 1,
Мытищи, 141005, Россия, dendro@mgul.ac.ru*

* Полный текст статьи опубликован: Тюткова Е.А., Воробьева Н.С., Румянцев Д.Е. Биохимический состав древесины осины в зависимости от уровня пораженности осиновым трутовиком // Химия растительного сырья. 2024. №3. С. 81–90. DOI: 10.14258/jcrpm.20240312849.

** Автор, с которым следует вести переписку.

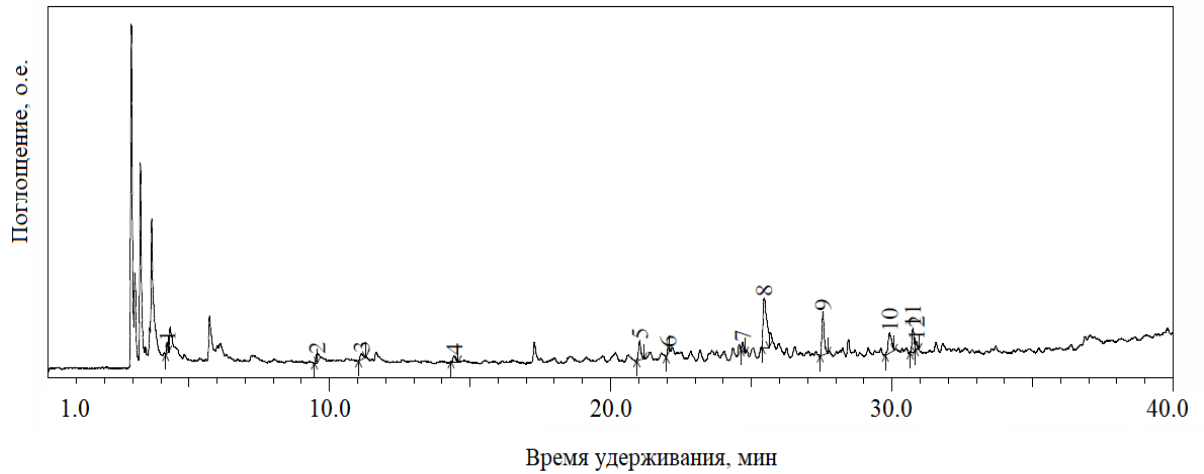


Рис. 1. Пи-ГХ/МС профиль здоровой древесины осины у дерева №15 (без трутовиков на стволе и без гнили на керне с высоты 1.3 м)

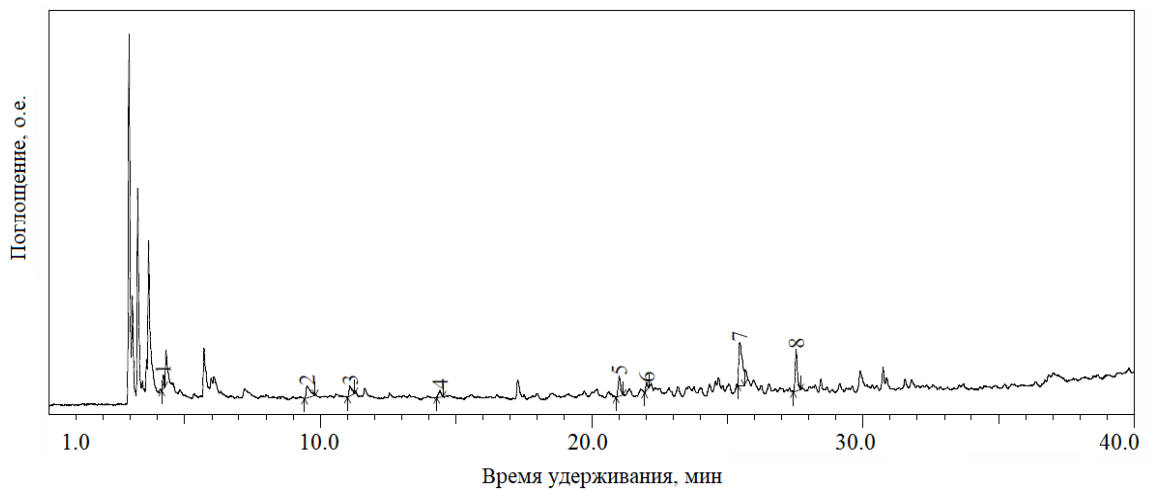


Рис. 2. Пи-ГХ/МС профиль древесины осины №9 с трутовиками и без признаков гнили на керне с высоты 1.3 м

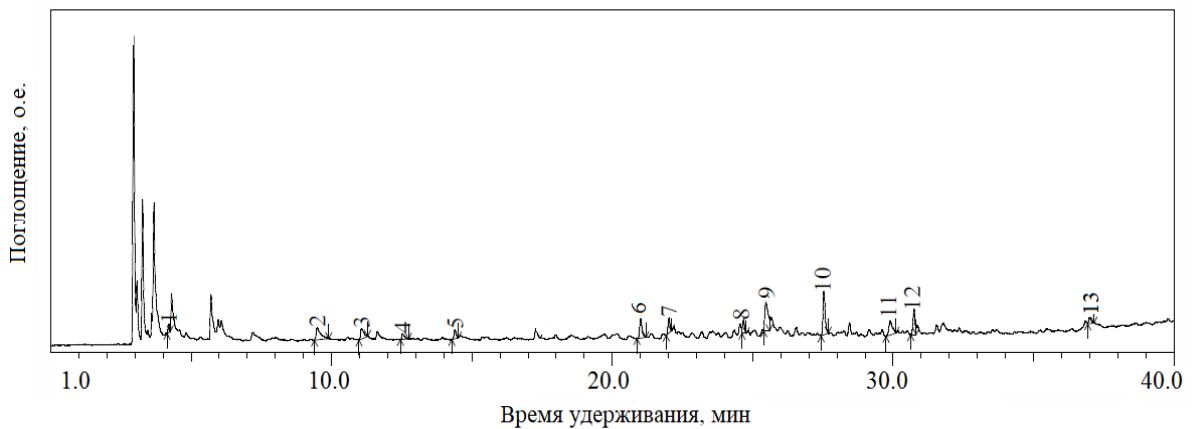


Рис. 3. Пи-ГХ/МС профиль древесины осины №6 с трутовиками наличием мицелия гриба на керне с высоты 1.3 м

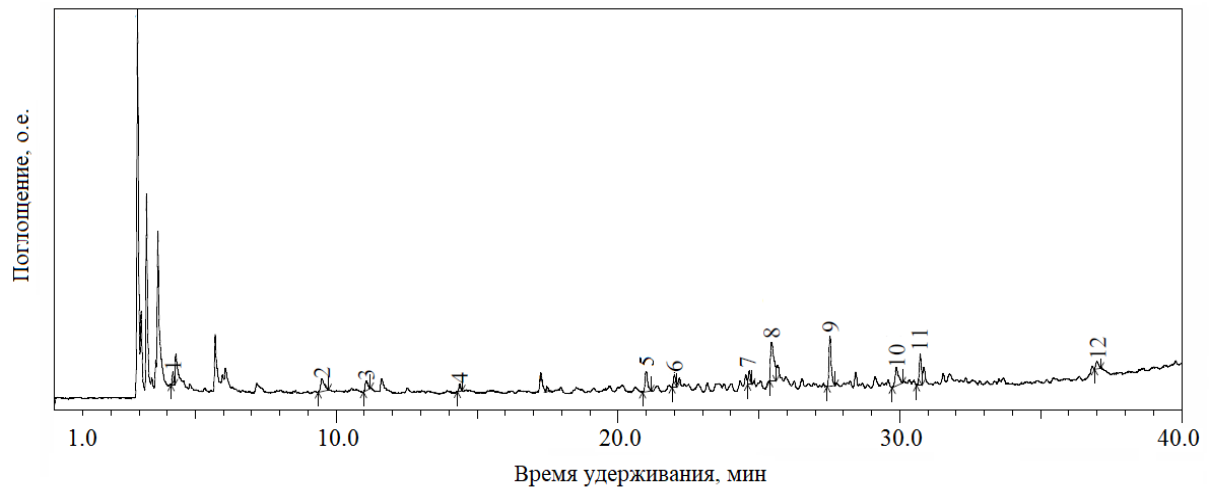


Рис. 4. Пи-ГХ/МС профиль древесины осины №8 с ядровой гнилью на керне с высоты 1.3 м и с трутовиками на стволе