

**Электронный дополнительный материал**

УДК 581.192.1:582.734

**ГИСТОХИМИЧЕСКОЕ ИЗУЧЕНИЕ КЛЕТОК КСИЛЕМЫ У *IRIS SIBIRICA* L.  
В КУЛЬТУРЕ *IN VITRO*\***

© Л.И. Тихомирова \*\*, Н.Г. Базарнова, А.А. Сеницына

Алтайский государственный университет, пр. Ленина, 61, Барнаул, 656049  
(Россия), e-mail: L-tichomirova@yandex.ru

---

\* Полный текст статьи опубликован: Тихомирова Л.И., Базарнова Н.Г., Сеницына А.А. Гистохимическое изучение клеток ксилемы у *Iris Sibirica* L. в культуре *in vitro* // Химия растительного сырья. 2017. №1. С. 37–49. DOI: 10.14258/jcrpm.2017011527

\*\* Автор, с которым следует вести переписку.

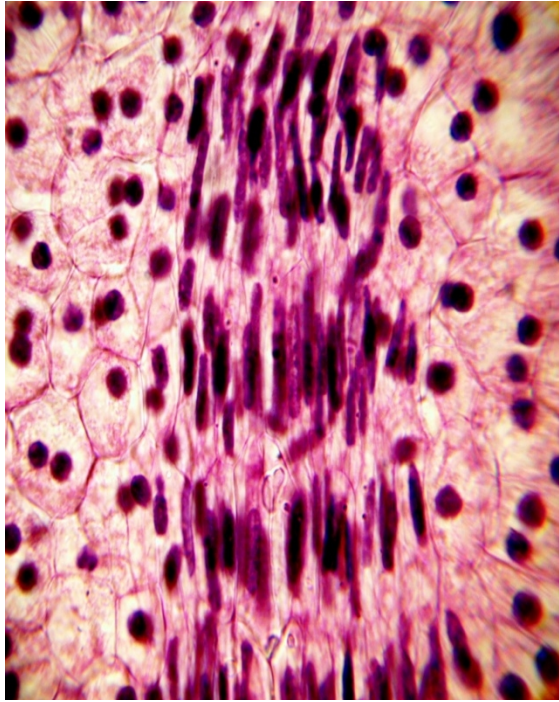
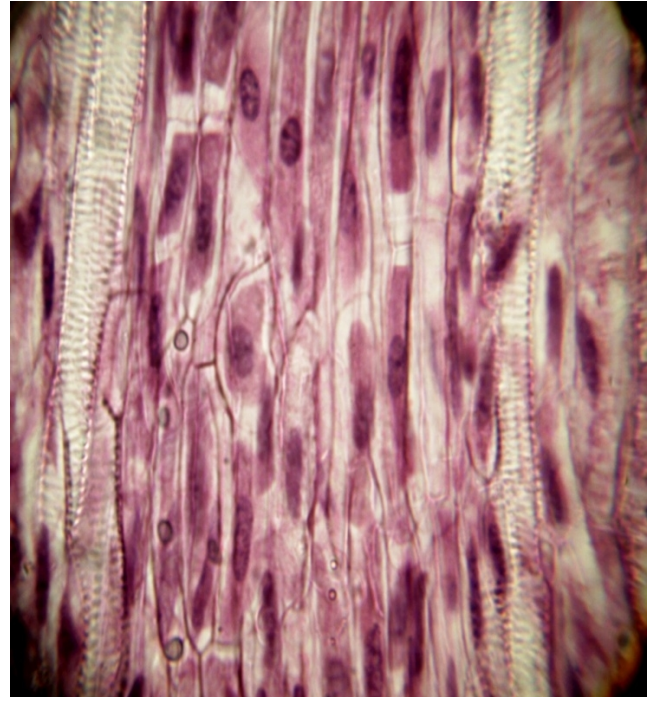
*a**б*

Рис. 1. Продольный срез интактного растения *I. sibirica*: а) прокамбиального тяжа, б) проводящего пучка (увел.  $\times 100$ )

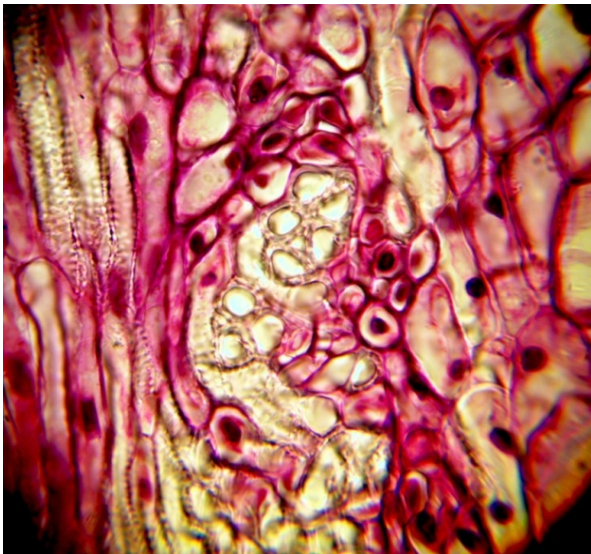
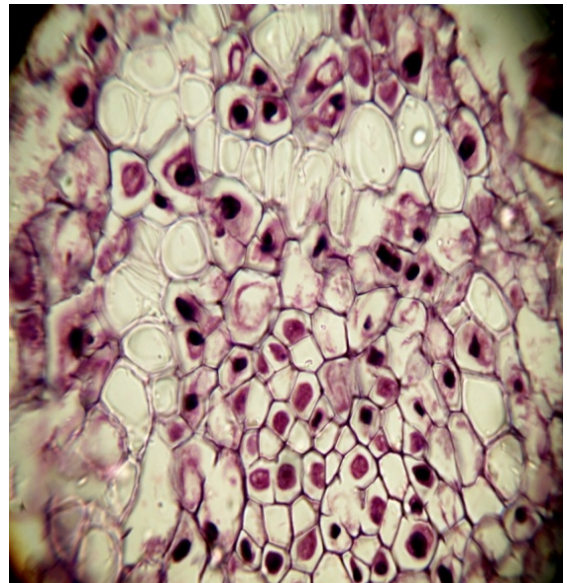
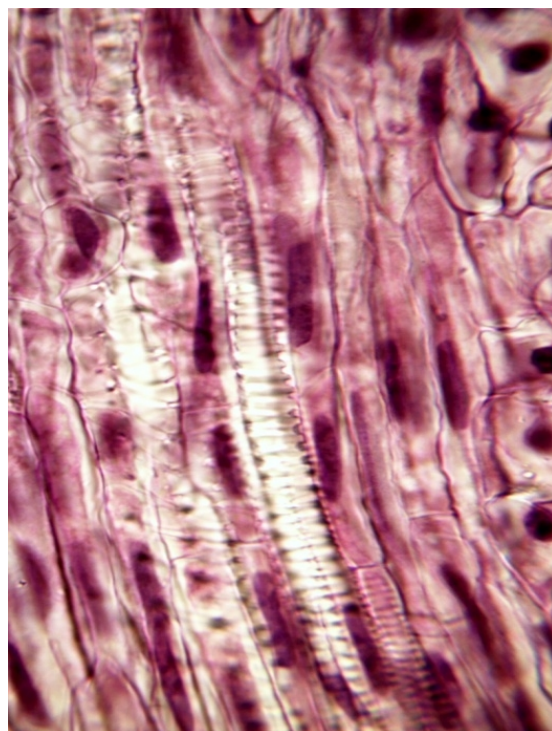
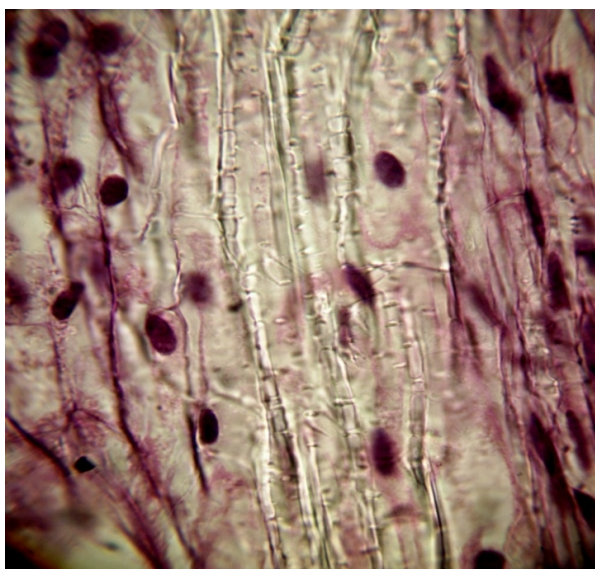
*a**б*

Рис. 2. Интактное растение, поперечный срез проводящего пучка *I. sibirica*: а) коллатерального типа, б) амфивазального типа (увел.  $\times 100$ )



*a*

*б*

Рис. 3. *I. sibirica*, интактное растение, а) трахеиды, б) сосуды (увел.  $\times 100$ )



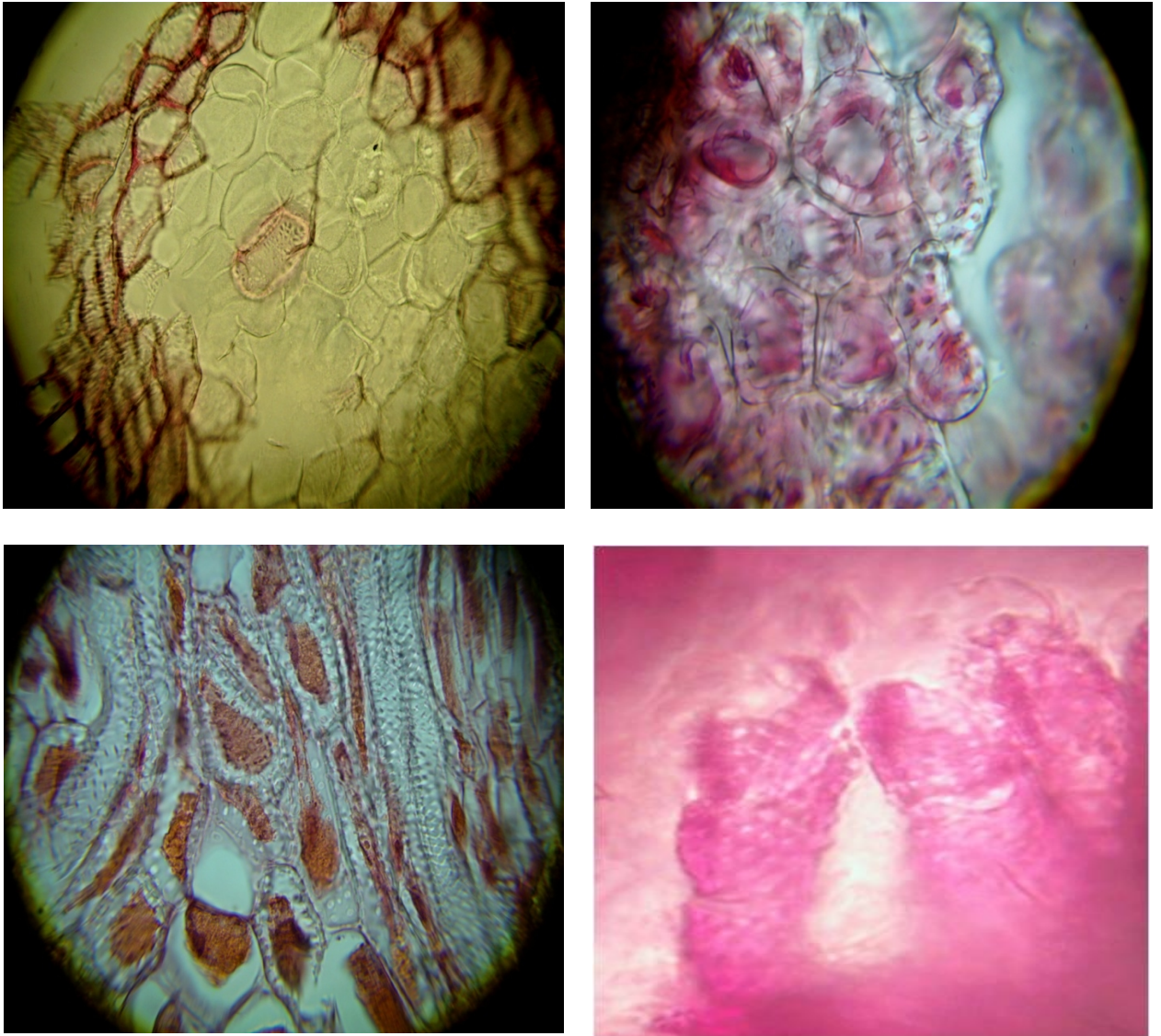


Рис. 4. Дифференциация паренхимных клеток в гидроциты (увел.×1000)