

Электронный дополнительный материал

УДК 615.322: 547.9

КОМПОНЕНТНЫЙ СОСТАВ ФЕНОЛЬНЫХ СОЕДИНЕНИЙ СЕМИ ВИДОВ *SAUSSUREA**

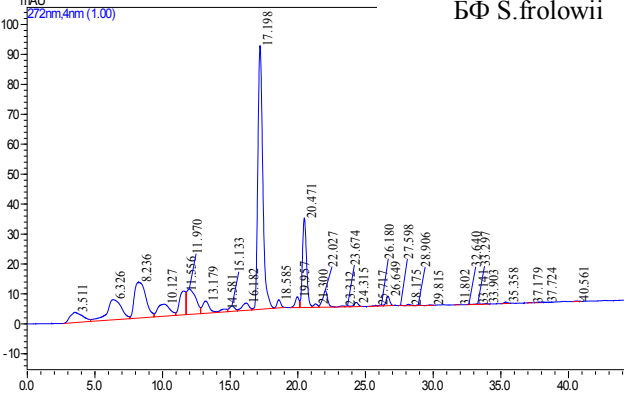
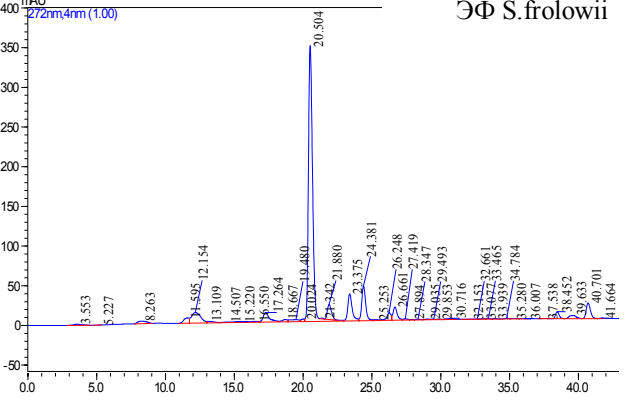
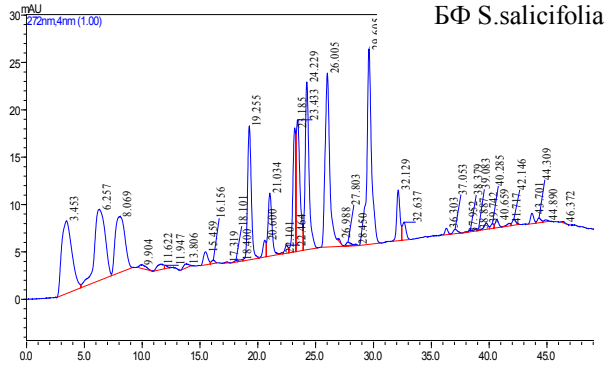
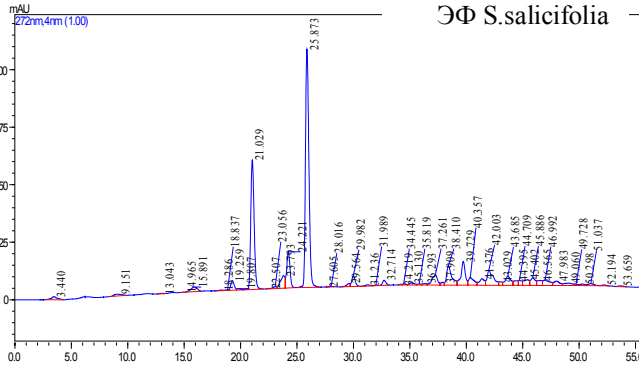
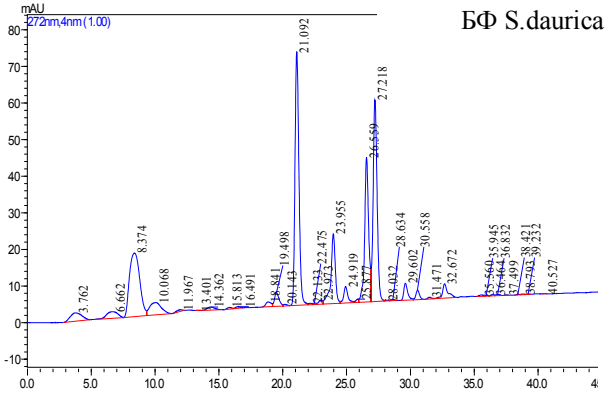
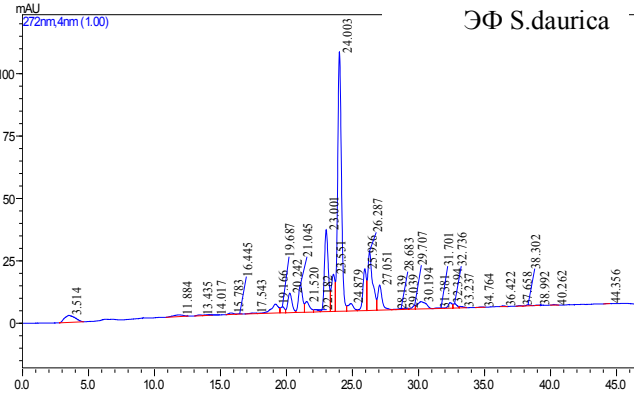
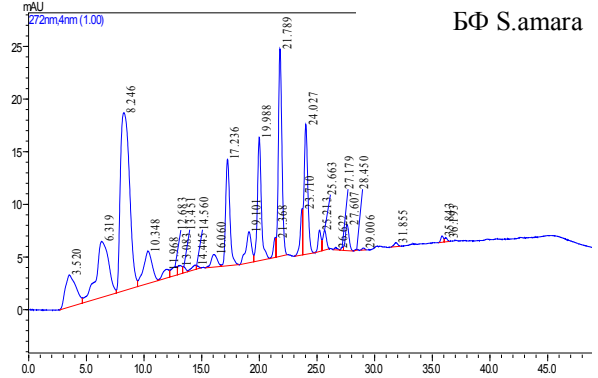
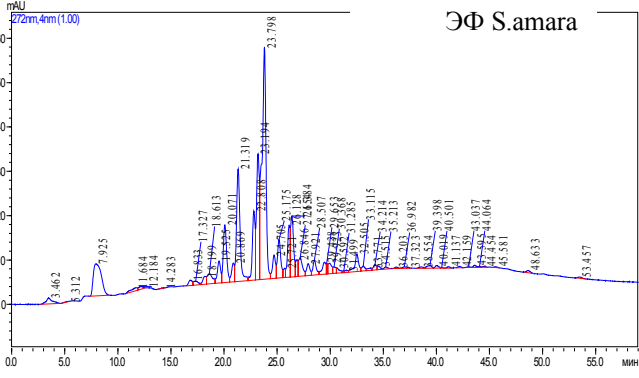
© *Е.Ю. Авдеева^{1**}, Л.Н. Зибарева², Е.А. Кастерова², Я.Е. Решетов¹, М.Н. Шурупова², М.В. Белоусов¹*

¹ *Сибирский государственный медицинский университет, Московский тракт, 2,
Томск, 634055 (Россия),
e-mail: elenaavdeev@yandex.ru*

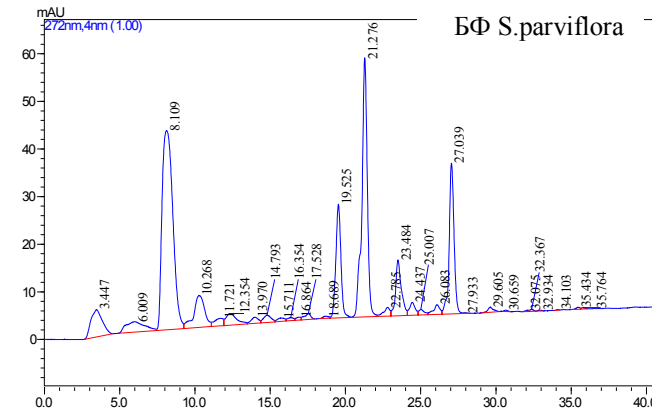
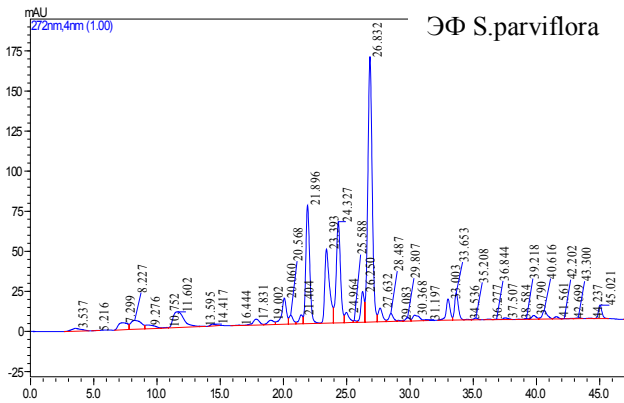
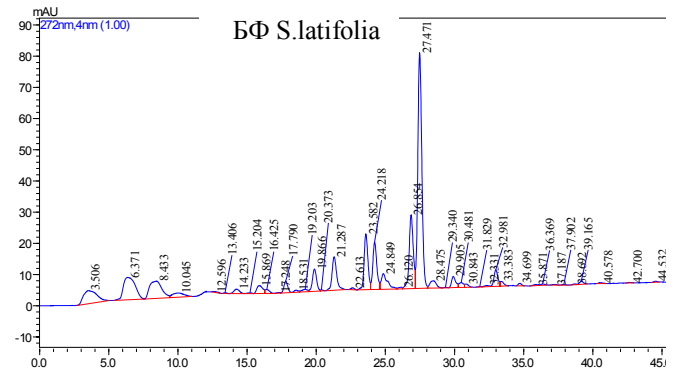
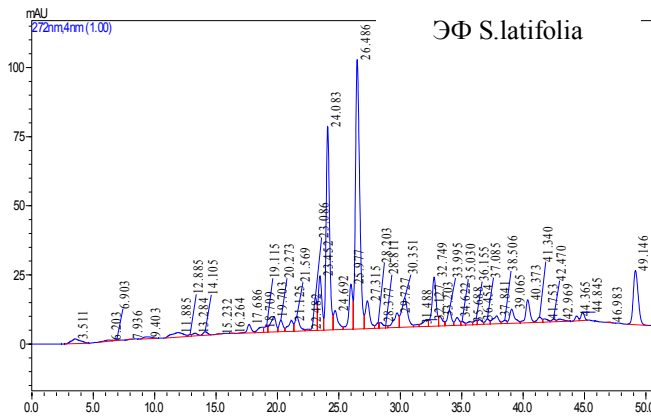
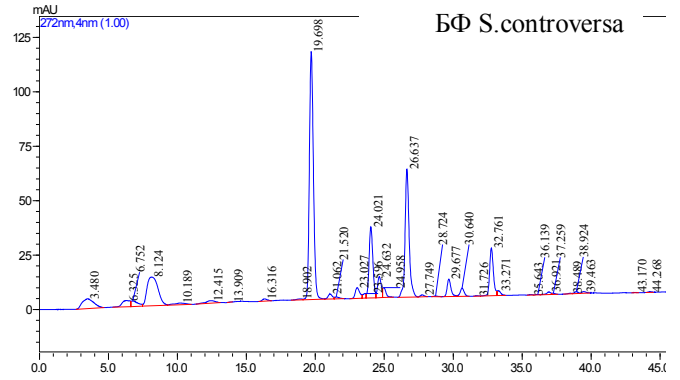
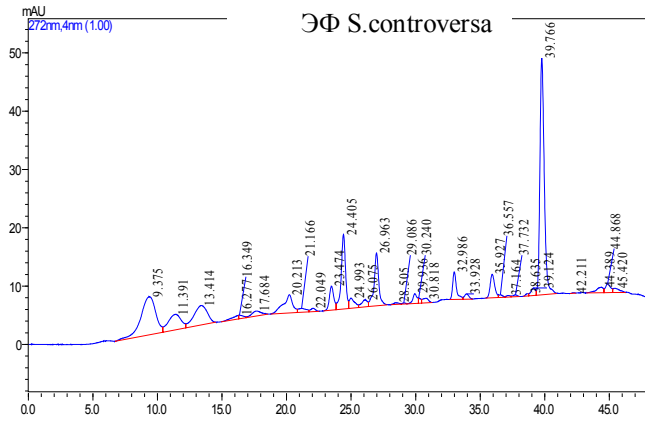
² *Томский государственный университет, пр. Ленина, 36, Томск, 634050 (Россия)*

* Полный текст статьи опубликован: Авдеева Е.Ю., Зибарева Л.Н., Кастерова Е.А., Решетов Я.Е., Шурупова М.Н., Белоусов М.В. Компонентный состав фенольных соединений семи видов *Saussurea* // Химия растительного сырья. 2018. №4. С. 197–204. DOI: 10.14258/jcrpm.2018044078.

** Автор, с которым следует вести переписку.



Хроматограммы этилацетатных (ЭА) и бутанольных фракций (БФ) этанольных извлечений из надземных частей семи видов растений рода Saussurea



Хроматограммы этилацетатных (ЭА) и бутанольных фракций (БФ) этанольных извлечений из надземных частей семи видов растений рода *Saussurea*