

Электронный дополнительный материал

УДК 615.322:582.734

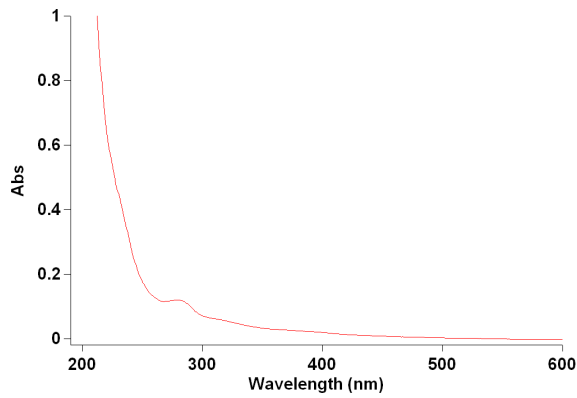
**ВЫДЕЛЕНИЕ И АНАЛИЗ ЭКСТРАКТИВНЫХ ВЕЩЕСТВ ЛАПЧАТКИ БЕЛОЙ
(*POTENTILLA ALBA L.*), ВЫРАЩЕННОЙ В РАЗНЫХ УСЛОВИЯХ***

© *Н.Г. Базарнова, Л.И. Тихомирова, Н.С. Фролова, И.В. Микушина***

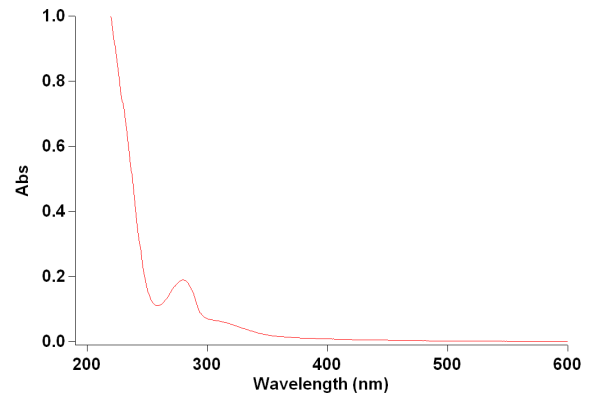
*Алтайский государственный университет, пр. Ленина, 61, Барнаул, 656049
(Россия), e-mail: mikuschinai@mail.ru*

* Полный текст статьи опубликован: Базарнова Н.Г., Тихомирова Л.И., Фролова Н.С., Микушина И.В. Выделение и анализ экстрактивных веществ лапчатки белой (*Potentilla alba L.*), выращенной в разных условиях // Химия растительного сырья. 2016. №1. С.43–51. DOI: 10.14258/jcrpm.201601933.

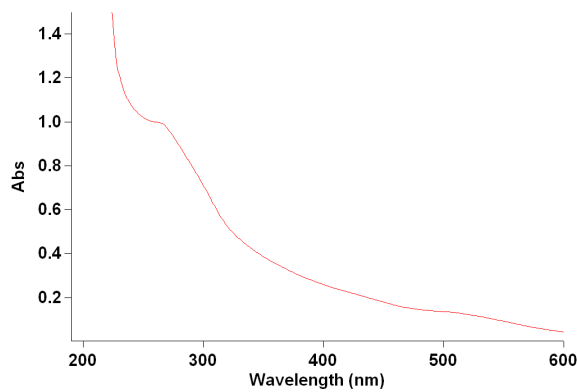
** Автор, с которым следует вести переписку.



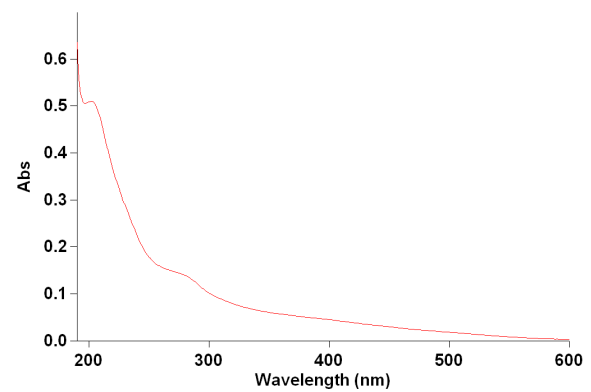
Экстракт в 96% этаноле из корней и корневищ интактных растений



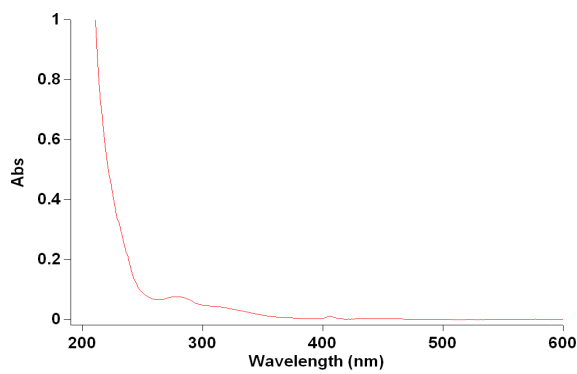
Экстракт в 40% этаноле из корней и корневищ интактных растений



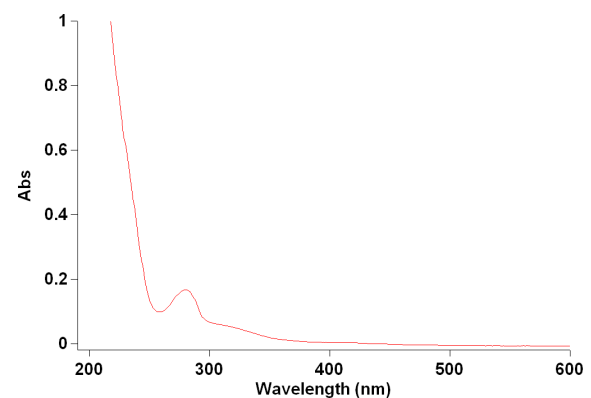
Экстракт в 1% водном растворе NaOH из корней и корневищ интактных растений



Водный экстракт из корней и корневищ интактных растений

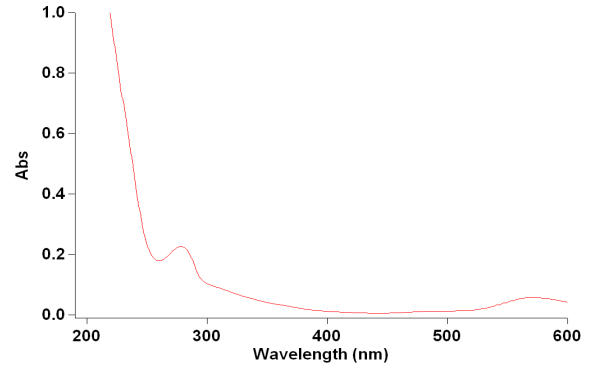
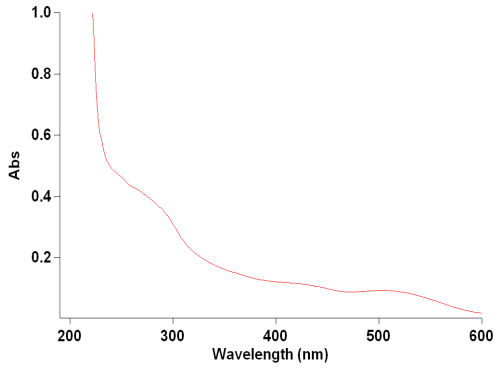


Экстракт в 96% этаноле из корней растений-регенерантов



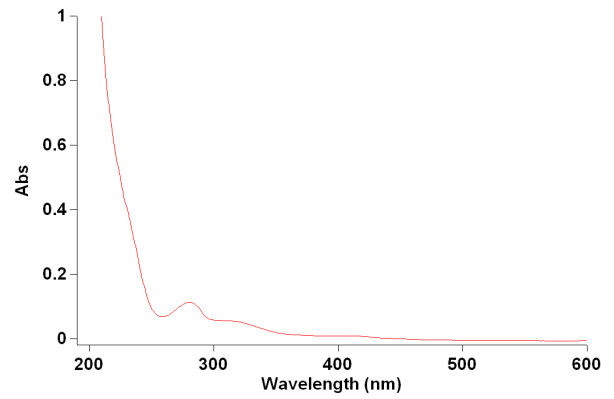
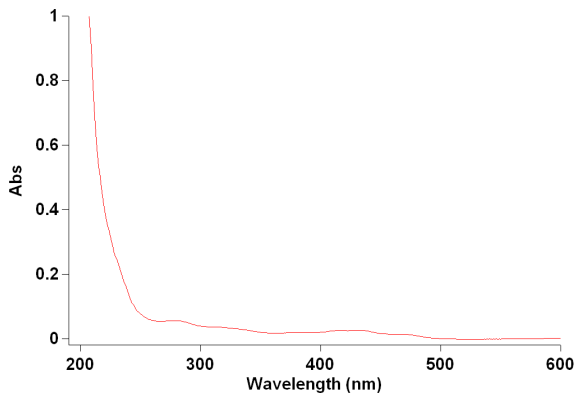
Экстракт в 40% этаноле из корней растений-регенерантов

Рис. 1. УФ-спектры экстрактов из образцов *P. alba* (начало)



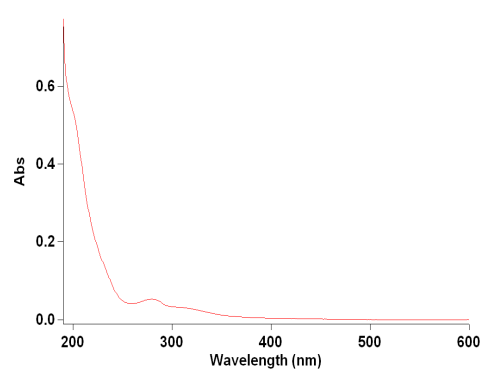
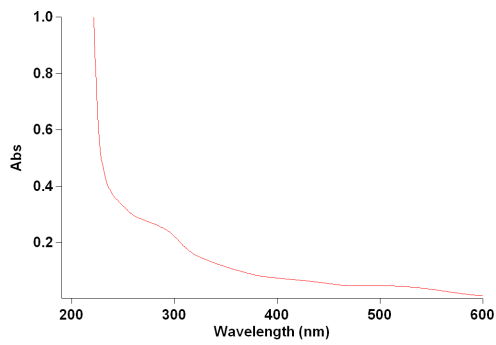
Экстракт в 1% водном растворе NaOH из корней растений-регенерантов

Водный экстракт из корней растений-регенерантов



Экстракт в 96% этаноле из листьев растений-регенерантов

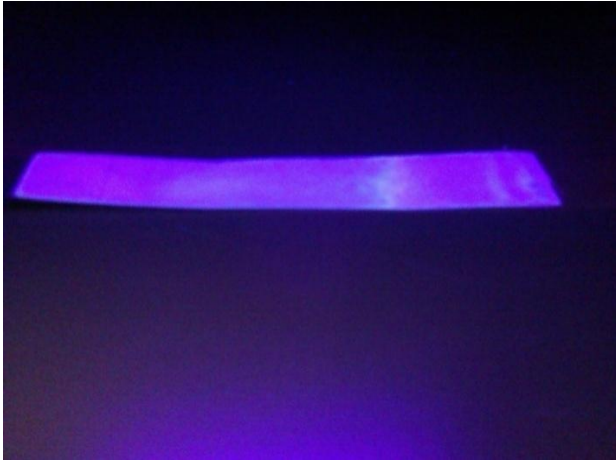
Экстракт в 40% этаноле из листьев растений-регенерантов



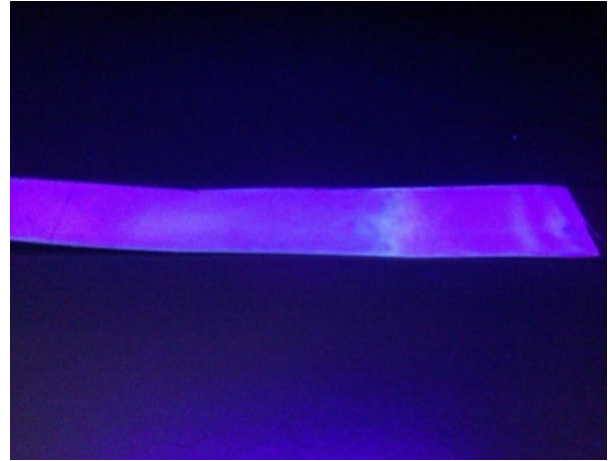
Экстракт в 1% водном растворе NaOH из листьев растений-регенерантов

Водный экстракт из листьев растений-регенерантов

Рис. 1. УФ-спектры экстрактов из образцов *P. Alba* (окончание)



а) из корней и корневищ интактных растений



б) из корней растений-регенерантов



в) из листьев растений-регенерантов

Рис. 2. ТСХ-хроматограммы этанольных экстрактов образцов *P. alba* в УФ свете

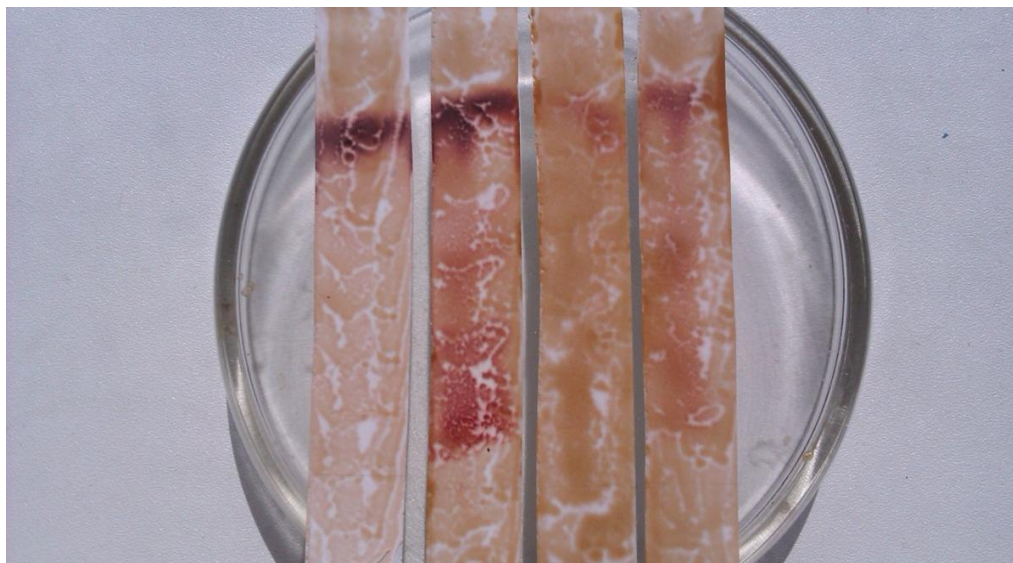


Рис. 3. ТСХ-хроматограммы, полученные при определении танинов в образцах *P. alba*

Слева на право: 1 – пластина сравнения с катехином; 2 – извлечения из корней и корневищ интактных растений; 3 – извлечения из корней растений-регенерантов; 4 – извлечения из листьев растений-регенерантов