

Электронный дополнительный материал

УДК 582.681:582. 776.2

ХАРАКТЕРИСТИКА НЕКОТОРЫХ ВИДОВ *IMPATIENS* (BALSAMINACEAE) ПО СОДЕРЖАНИЮ ФЛАВОНОИДОВ И АСКОРБИНОВОЙ КИСЛОТЫ*

© А.Г. Куклина^{1**}, Н.С. Цыбулько²

¹ Главный ботанический сад им. Н.В. Цицина РАН, ул. Ботаническая, 4, Москва, 127276 (Россия), e-mail: alla_gbsad@mail.ru

² Всероссийский научно-исследовательский институт лекарственных и ароматических растений, ул. Грина, 7, Москва, 117216 (Россия)

* Полный текст статьи опубликован: Куклина А.Г., Цыбулько Н.С. Характеристика некоторых видов *Impatiens* (Balsaminaceae) по содержанию флавоноидов и аскорбиновой кислоты // Химия растительного сырья. 2022. №2. С. 211–219. DOI: 10.14258/jcrpm.2022029682.

** Автор, с которым следует вести переписку.

Параметры цветков некоторых видов рода *Impatiens*

Параметры органа цветка, мм	<i>I. noli-tangere</i>	<i>I. glandulifera</i>	<i>I. parviflora</i> , желтоцветковая форма	<i>I. parviflora</i> , сиреневцветковая форма
	M±m			
Длина чашелистика со шпорой	7.2±0.01	17.2±0.01	5.9±0.03	6.8±0.01
Ширина чашелистика со шпорой	19.0±0.02	9.5±0.01	4.9±0.01	5.8±0.01
Длина шпоры	10.7±0.01	5.7±0.00	4.6±0.01	2.6±0.03
Диаметр шпоры	3.2±0.01	1.6±0.02	0.8±0.03	0.7±0.06
Длина бокового чашелистика	6.7±0.01	8.5±0.03	1.9±0.01	1.8±0.00
Ширина бокового чашелистика	3.9±0.01	4.8±0.04	1.3±0.02	1.3±0.01
Длина наибольшего лепестка	7.6±0.04	13.3±0.04	5.3±0.01	4.8±0.01
Ширина наибольшего лепестка	10.9±0.07	21.1±0.02	5.2±0.01	5.1±0.01
Длина крупной доли бокового лепестка	15.3±0.02	32.6±0.01	9.9±0.01	10.8±0.02
Ширина крупной доли бокового лепестка	13.6±0.01	13.7±0.01	3.7±0.01	4.2±0.03
Длина малой доли бокового лепестка	7.3±0.01	11.3±0.01	4.4±0.02	5.2±0.05
Ширина малой доли бокового лепестка	3.4±0.02	9.3±0.00	3.7±0.02	2.8±0.01
Длина тычиночной трубки	4.1±0.01	5.4±0.02	2.3±0.01	2.8±0.00
Длина завязи	3.9±0.02	4.9±0.01	2.5±0.00	2.2±0.02
Диаметр завязи	0.8±0.01	1.7±0.01	0.8±0.01	0.8±0.01

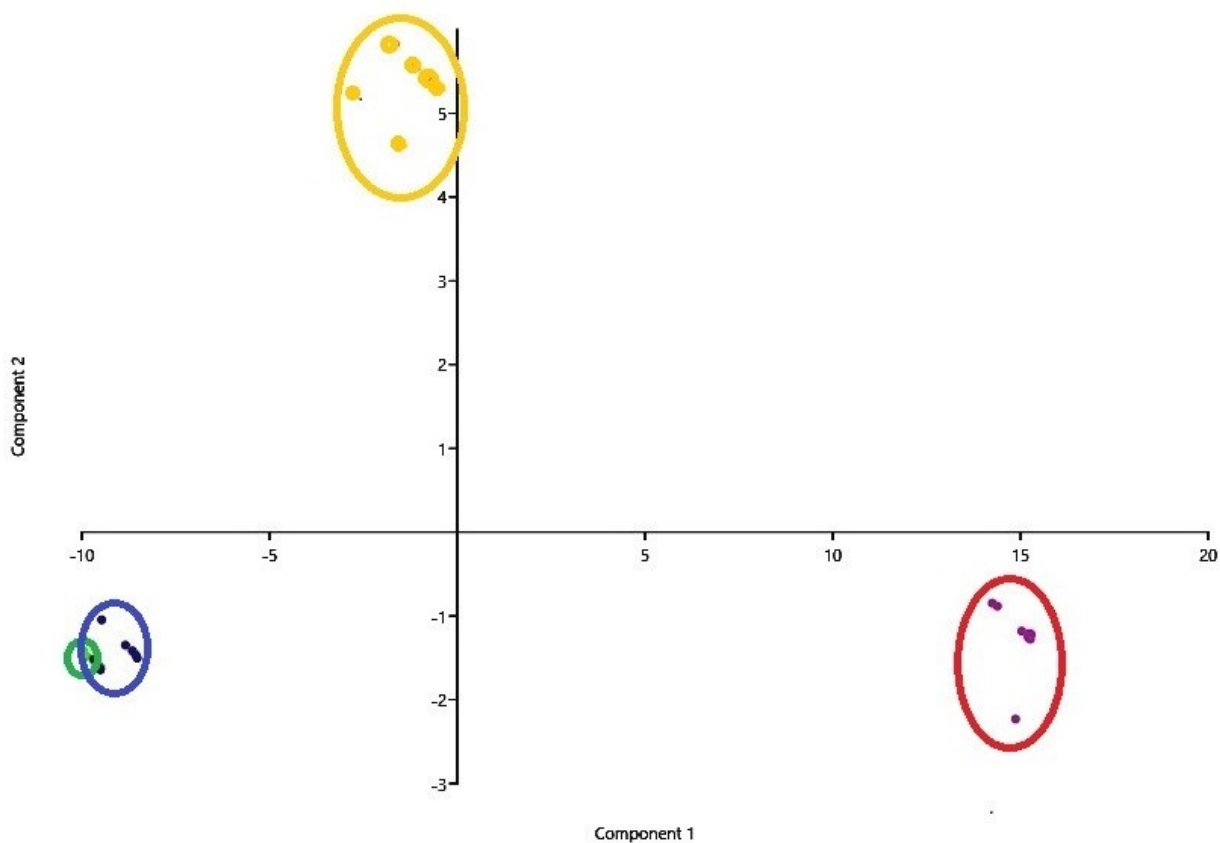


Рис. 1. Параметры длины (компонент 1) и ширины (компонент 2) верхней доли венчика, показанные методом главных компонент; у *I. noli-tangere* – желтые кружки; *I. glandulifera* – малиновые; *I. parviflora* – зеленые; *I. parviflora*, сиреневцветковая форма – синие

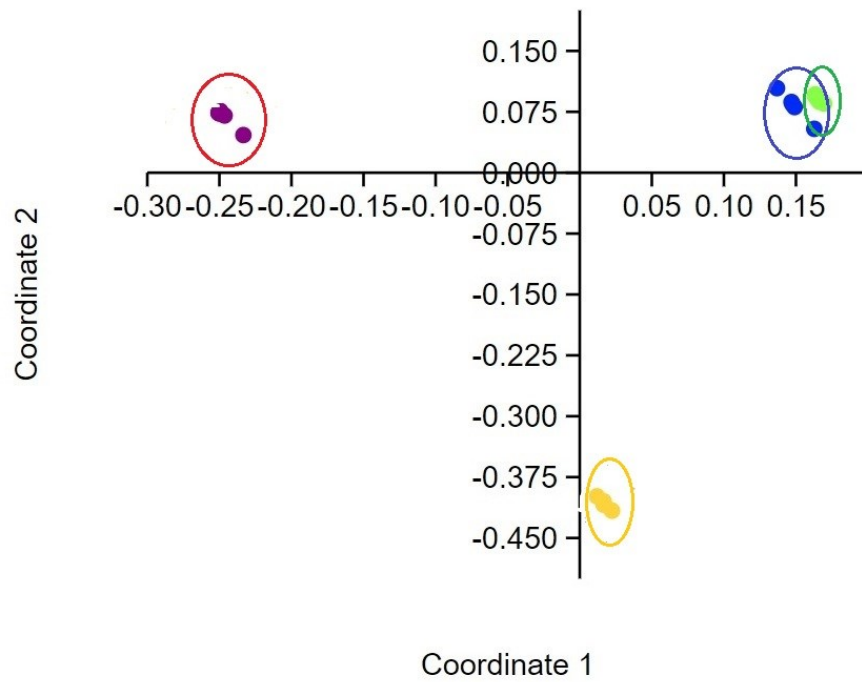


Рис. 2. Параметры длины (компонент 1) и ширины (компонент 2) боковой доли венчика, визуализированные методом главных компонент. Обозначения видов *Impatiens* как в приложении 2 (у *I. noli-tangere* – желтые кружки; *I. glandulifera* – малиновые; *I. parviflora* – зеленые; *I. parviflora*, сиреневоцветковая форма – синие)