

Электронный дополнительный материал

УДК 615.322: 547.913

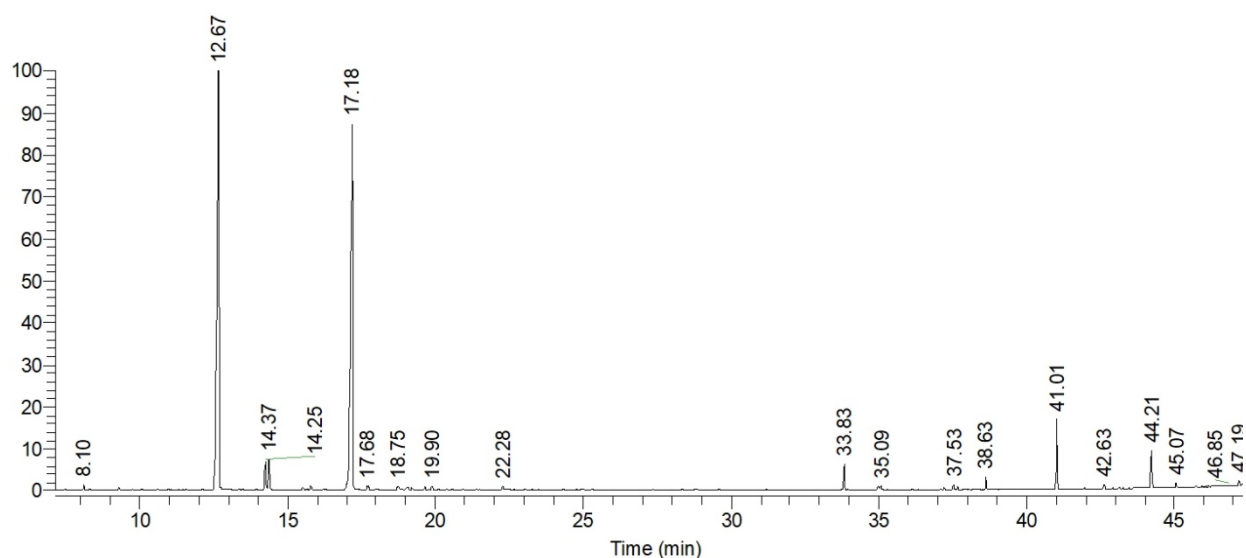
СОДЕРЖАНИЕ И КОМПОНЕНТНЫЙ СОСТАВ ЭФИРНОГО МАСЛА ИЗ СВЕЖЕСОБРАННЫХ СОЦВЕТИЙ ДИКОРАСТУЩИХ РАСТЕНИЙ *FILIPENDULA ULMARIA* (ROSACEAE) В СРЕДНЕТАЕЖНОЙ ПОДЗОНЕ РЕСПУБЛИКИ КОМИ*

© **В.В. Пунегов** **, И.В. Груздев, О.В. Скроцкая, Н.В. Портнягина, Э.Э. Эчишвили

Институт биологии ФИЦ Коми НЦ УрО РАН, ул. Коммунистическая, 28,
Сыктывкар, 167982, Россия, punegov@ib.komisc.ru

* Полный текст статьи опубликован: Пунегов В.В., Груздев И.В., Скроцкая О.В., Портнягина Н.В., Эчишвили Э.Э. Содержание и компонентный состав эфирного масла из свежесобранных соцветий дикорастущих растений *Filipendula ulmaria* (Rosaceae) в среднетаежной подзоне Республики Коми // Химия растительного сырья. 2025. №1. С. 164–170. <https://doi.org/10.14258/jcprm.20250115085>.

** Автор, с которым следует вести переписку.



Хроматограмма эфирного масла из соцветий *F. ulmaria*. По вертикали – относительная интенсивность сигнала детектора по полному ионному току, %, по горизонтали – время хроматографического удерживания компонентов, мин