

## Электронный дополнительный материал

УДК 615.322: 547.972+543.544

### ИЗУЧЕНИЕ КОМПОНЕНТНОГО СОСТАВА ПОЧЕК ТОПОЛЯ КРАСНОНЕРВНОГО (*POPULUS RUBRINERVIS* HORT. ALB.)\*

© Е.А. Урбанчик, В.А. Куркин\*\*, В.М. Рыжов

Самарский государственный медицинский университет, ул. Чапаевская, 89,  
Самара, 443099, Россия, v.a.kurkin@samsmu.ru

---

\* Полный текст статьи опубликован: Урбанчик Е.А., Куркин В.А., Рыжов В.М. Изучение компонентного состава почек тополя красонервного (*Populus rubrinervis* Hort. Alb.) // Химия растительного сырья. 2026. №2. Online First. <https://doi.org/10.14258/jcprm.20260217362>.

\*\* Автор, с которым следует вести переписку.

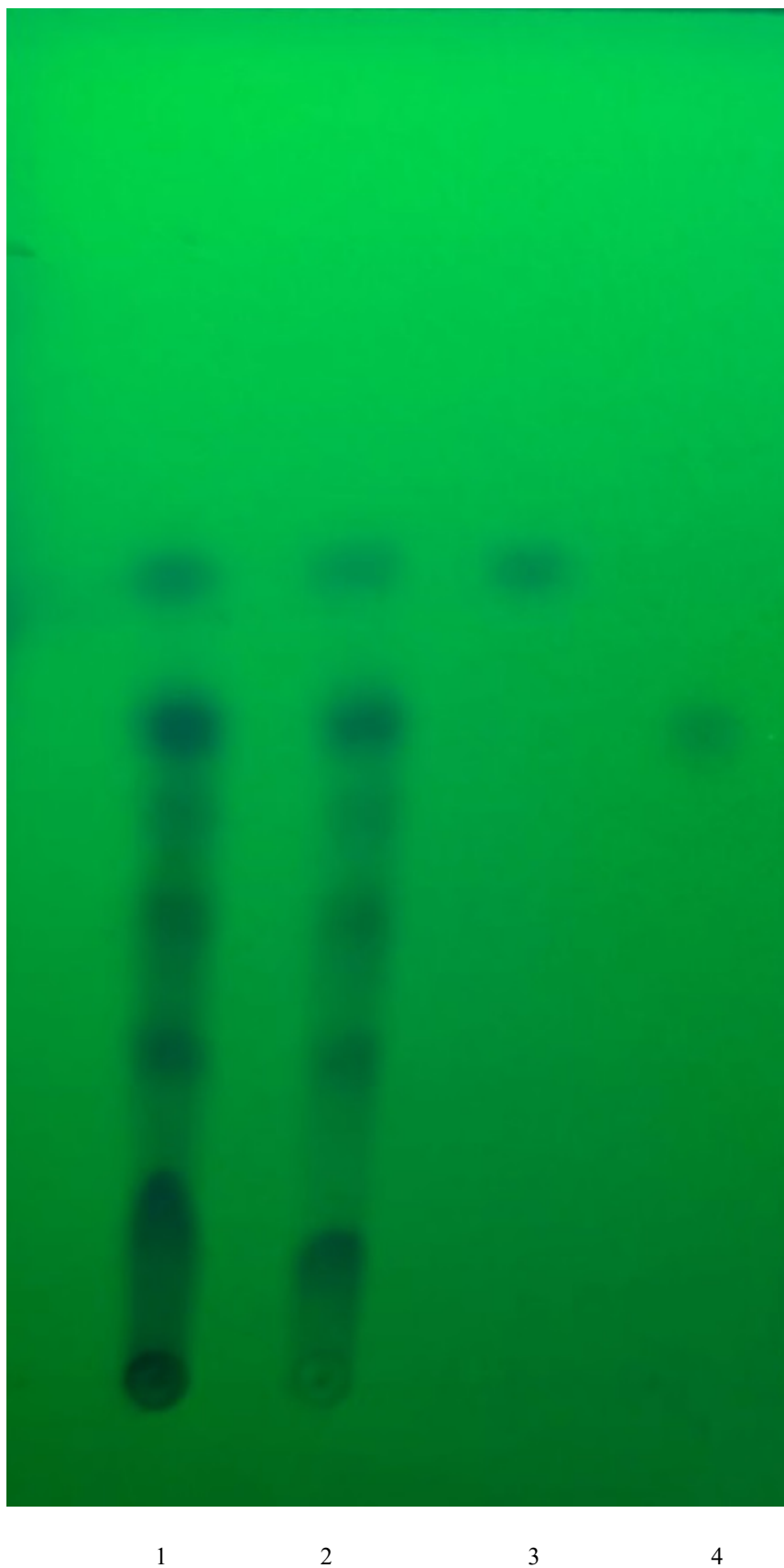


Рис. 1. Хроматографический профиль извлечений из почек тополя (детекция в УФ-свете при длине волны 254 нм). Обозначения: 1 – спиртовое извлечение; 2 – хлороформное извлечение; 3 – пиностробин; 4 – пиноцембрин

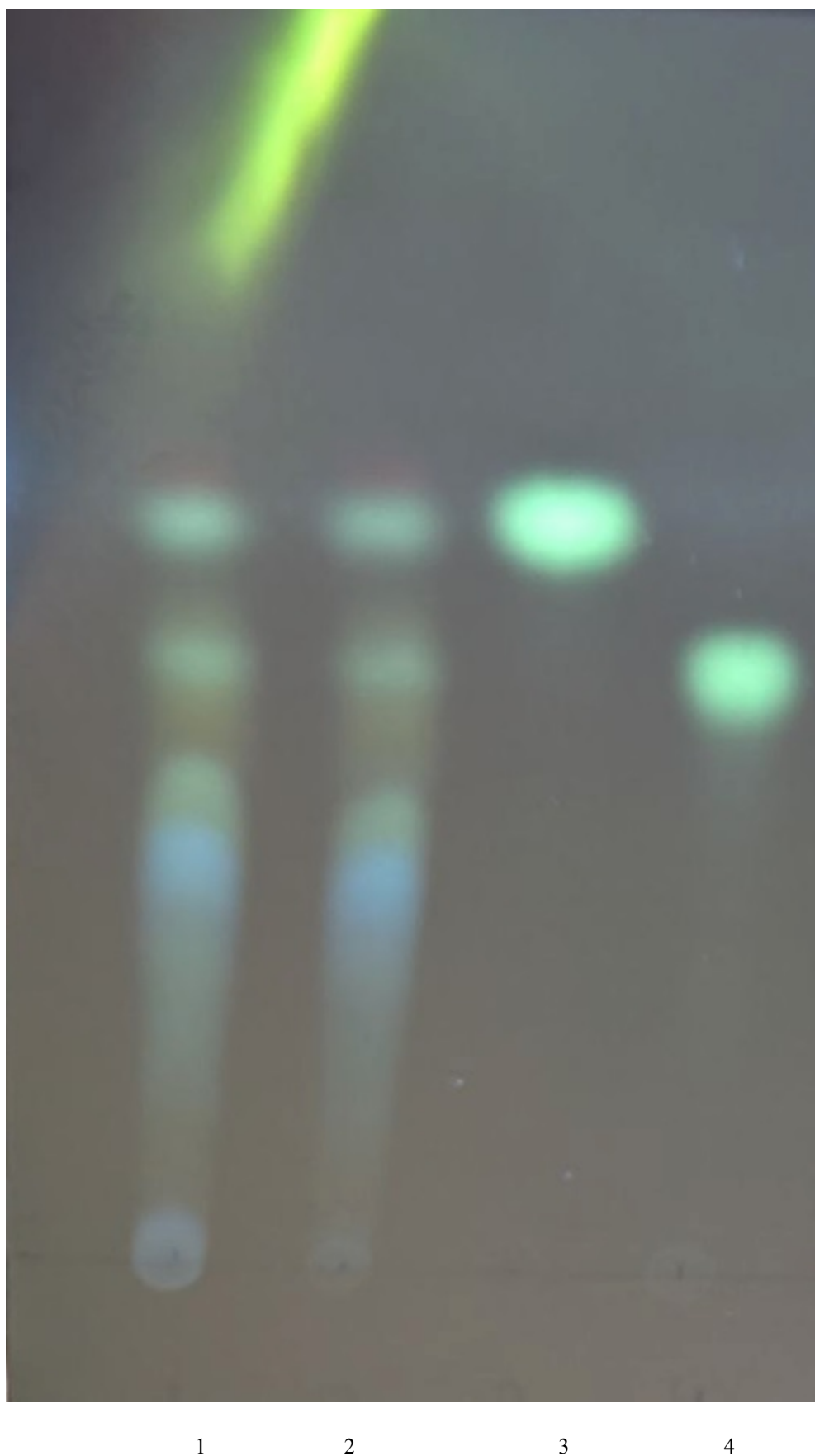


Рис. 2. Хроматографический профиль извлечений из почек тополя (детекция в УФ-свете при длине волны 366 нм после обработки 3 % раствором  $AlCl_3$ ). Обозначения: 1 – спиртовое извлечение; 2 – хлороформное извлечение; 3 – пиностробин; 4 – пиноцембрин